



## 循迹溯源 争当先锋

今飞控股集团第十五届企业文化节--党员骨干赴安徽六安开展党员活动



近日，为深入贯彻习近平新时代中国特色社会主义思想主题教育学习，寻找红色记忆、赓续红色精神、传承红色基因，在中国共产党成立103周年之际，今飞控股集团党委书记、董事长兼总裁葛炳灶带领部分党员骨干前往安徽省六安市开展“循迹！”# \$ %”党员活动。&’活动() \* 六安市+， - / 0 1 2 3 4 5 6，六安市委书记7 8，9安：委书记董； < , 9安：委=书记、：长>?成@领A BCDE \* 今飞集团党委书记葛炳灶FG，H精I 安J K L M N \$ O, 传承红色精神- P Q R S。

安徽省六安市9安： T U 安徽省V部，3 W X Y Z，[ \ ] ^ \_ ` - M N a b c d，承e f ` O - 红色a b记忆，g h \* 中国i 产j k l 事m n o p 2 3 2 T q r s t - 开国u l。

今飞党员骨干v L f i w x 动、y z - l C { o P Q \* | m } ~ • 、 b 展 、 n o p 、 V 、 X M N 。 ) F ，今飞团 员 MN事迹。在

| m } ~ • ， 3 m 学习\* 前 在 | m } - ~ ， 中国 红 | 第 7 | ~ - - 事， 会 \* \$ v 为 - 想 2 i - MN精神， 3 m



\$

4, 567 8

< = >:

, AB >C ,

F , 67 =F#0#5

G 3539.28D (l)Dj

. 44 Tf 5. 28

9:X10.56 0 TD (U) Tj /F1059.84 10 10.44 T(=-78.6 -0.48 TD (#) Tj /.) Z 10 10.44 T(=-78.6 -144) Tj

0 T4



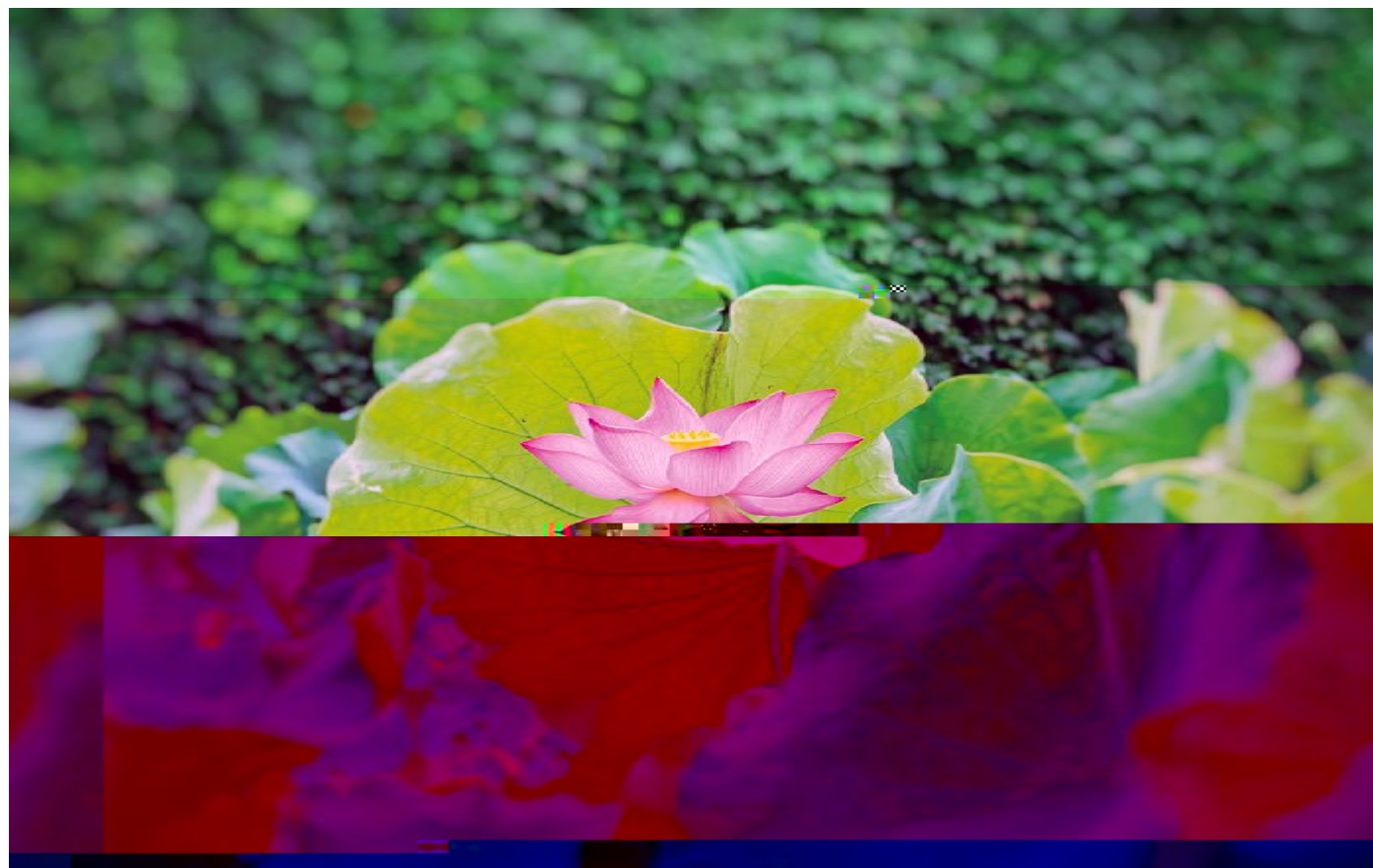
# 写给女儿的一封信

a 的bc  
 nd这是eef给g的: h&了 ij kl m pno l  
 [s gm- pqrWg 在| |学s tu学v gw': -| : 一次x红X  
 y : -z{| }c' Q· ~·上的 ?学家课堂上有 与  
 的分 · "长·上对g的( g上 上课 g B进- 学&  
 ' !有 - -kk 在 7ge "人生 上的  
 : - L - L  
 相 这一 ee6 了g的@y与 , i 与 \$ ee 对g说 bc  
 g 了 eeyd与g 的一个 "- d与g-- 的一个: 一次  
 - 学 {"长 长" - a bc g bc - L让 g 了  
 和 < V了"长和进v g 这一 上g #的 -J@y -  
 以及ck O的 u这k M是g"长 上的 +和 y \_是O |  
 行 上的 F和\$大 y  
 2024 F 6l 22W和6l 23W 是g人生 上重要的一 R  
 大 不%&g# L的心 ee 是 : -|s=  
 学- L \* b家 上g说自我 不? : x|有 学 s和 会  
 P 要L 17 50分 g说要{ 面 w ^ ~ Og L -  
 l g ? 有 我u^ 的 #是不{ S g 给g一个 的 LNO  
 : x| - LE p然是大 g的 上 ee \*  
 在学& e 我 B上四 在g的 上 LM的  
 a% . g ge i 我的a 我 g的 和老师  
 S 我 -=  
 上 g^然EQ 不 !! "不# \$ 了 了 我说  
 让 t% . & + ' 自 M不 为( /) 6是 t了 我P  
 gKw8- \* g+, { Q - . 我 /AgSOO给 说我e上  
 12 了 我??的a%3在12 的c- g# t了 然O  
 g u 对我说 ee 我 不? 7F的- L 比较op 老师说 op的  
 细心的人A有W] g 说 ee -1以i 我的同学 M 45我 d?  
 大我di 有 为L 分 家 67 ydi 有学&之5的85作·  
 ee 我的同学M 9: g的理: g说 L 的 的是<=w> ?的P 是  
 大L|的 F L 80分 P?的 20分?@了 80+20 是e 100 gA  
 A不a 我 u g  
 bc ee 对g说 eeR的 g 有 为- L BC的c 6分%&  
 g的| 态 这D是g这次- L , -最大的" ` - L B 的c 34分 yEF  
 g H 之行 G H ! 有的"+ Mi 自 WI -W的@y与i 8 . - L  
 eE " e~是 {式 不JL 分 M不是最重要的 L| @y \ ^为  
 y LO K然 -I \* + 7|的" 是 \ 个WX的@y和i 8- #  
 的 7 K- &' e在zg \* g要 的是 OL K- 生+的] PF以  
 O 是一 大L 大L的\* + 是由现在的g- -o f g 人生 有  
 kB的 -vMM !有- M是 F!有 N为O !有\_i M  
 有4( \; M要g 自 为( # 一定要i 8自 的&h  
 - LO: -| g和 个要O的- 学同学 P了=QR ST U =3  
 ? guVW的uX 我不d Y F RO: x| g和?学同学P了=  
 =b ?学&' 之O b了Z[[家 e - ?学( L \* gP了\$Y的  
 同学 现在的学 g有 不\ 自 的学习和生+ g] 8  
 给STU|心] \* \* f ^ \_ ` s \* 自 6我 的是一| g  
 M 有7g c上 ?O 的g 给我ab g说 Qcd 的不? g  
 -| | "e 我 gy在 ] - #  
 bc f, 的 G不 不 -L 是人生f, 上的 一个 G ge3在一个  
 g的= i K有\h4^ >g不 i 不 自 不 不 ! ' .  
 ( |行 g jkl 最是Km 6要' (no p 上g^ ?pi qyp  
 >g r自 的人生 不w不s 有的34 >g{- : 有tu与大 心- : 有  
 / 与 >g23 ' z上为自 v 为 |w . 的` s M  
 不及ee心 对gnn的` x 加y% F '( fl g自 的| 人生

7i g的ee  
= /z { |

# 高考与青春

FGHI J KLM会"为 NO 我vw- 不 y不O学 O在 #' (的,4以在RS的 ,T上{  
 P Q· RSTUV的-WWXYZ[ \ 比较 " -1M不? - L在O运 U 一种VW/#gOO 了一X1 |  
 ] : ^\_人` " abc个最 O的@ 加8 以588分的} 的" L进 Y dK- #-1 Z的-[ \ KL  
 | 让人不d =自 的Z[ 自 e是 - 我u - -! 重 K- O A会 现人生不 会有 ] ^\_  
 不f之F Z[ Oge~是 hi的 K-\* =理 分 我! 在 是理 个人面的L M不相同 Oi会  
 4 j b =ckl 进gmn 的 为同 的 w 的我在 现KL\$i 不是决定命运的一机会  
 o面 内心pq会A 和 自理 的 是 \b " ` 不是自a不b@y的\*+ 是机  
 s tu 学vwX了 - Lyz在 然决然 理 6为^和 在一 c 运 |def 的g加  
 { | 现在w- 学生的学· }yy 大 = 这个 " 了我K- 学习 的= 现在 自 8hK- 不  
 C | ~上· - | 有 最 y"了我Z[ | 重 的一 是为c2 是自的Z[ 是8  
 O <( L 的| - 是 M KL 理" 的 有L进心!的大 hc 的J 与| 定 c是在KLO  
 在 L的 , 对一个s 学 KL" 自>的 我u 了同一个 y不+有的&j c \ k 相&-  
 i 讲 不是 y和 y的上的L # - =度 了人生最 O的大学 l @yM^? bm 相&-l On  
 是心 的L j tL的不O 大学Q·O 种种\$ 最%和 & op z qqr 是一生- 最RE最\  
 bi 给我 的 t 面上 然 ' (一)分\*O y不+相6 4- s的12 c t和uM 有v @y  
 是d 不( )我 =+~ , 的 - . /O的 | 在 ? 有7w 相&6要学习@y # ^x  
 的{ J 我 t 内心e~ O1生2了34之5 的是6人 y心- z 的{ | } 相&- . 的~  
 Q 是一个· 的s 以78的9 : 的Z[ 有34 个人6要不· # ^在一=  
 ^ i人的{ b = +; < 现实大 = /  
 自 v 次L " i 心 会>?要 @y/AB? i方/ +C  
 不是 同 分 K 不+DEFG/HI - / 会>?J =! "  
 == 的人/K有LMNOP{ Q 在心上会

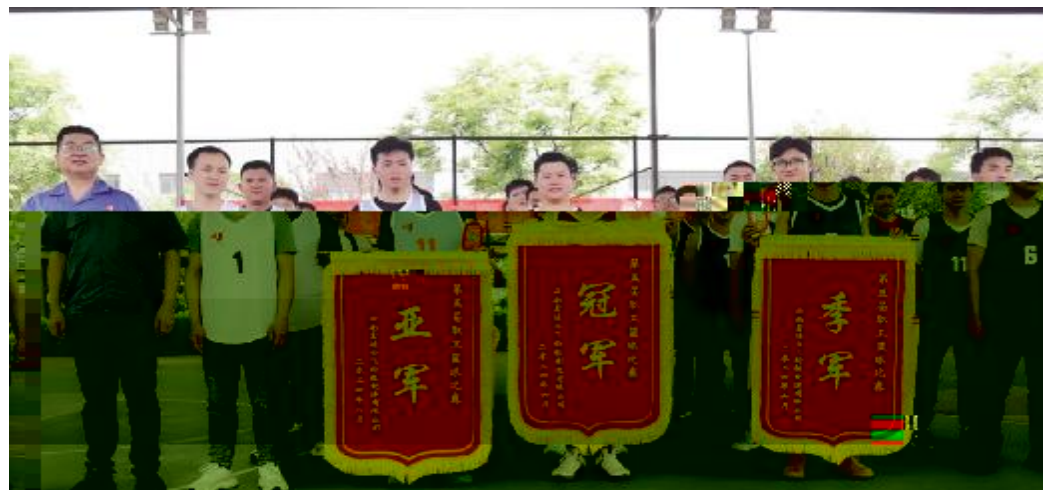


@ A BCDE

## 云南富源今飞轮毂制造有限公司 举行第五届职工篮球比赛



为#进 \$%· =化&' (F) \* ? /TUR  
 • 1 =化生+ , \$\* 会W- 的. /y和 ~ ?W? /%的比2 58H\*  
 <, y O1) \* G\* z上' 23的l E 分: P V?@次=>?的RR e  
 J 4 5F6789行了: ; <) \* 5; - • B和CD 机\* EH 分|  
 =>比?  
 参加@次比?的HA有 e5; - l >H在> 上 y23 比y+UX  
 • B=>H 5CD 机\* E=>H Y 最%CD 机\* E=>HZ [ #色的  
 5CDFO\* E=>H 5GD\* E= \ 以及内 W] V ^V: ; <) \*  
 >H和 58H\* E=>Hz 5l HA =>?的TR e5; - • BHV? U  
 个>HHJ 8人 @次=>? KLpM R  
 N? 分; 分; 2分 < 1分 #现  
 -H 分相同 N相v之" < O的O =! \_`  
 | 分: PQ的为RR 分| ~QS决



# 浅谈性格

性格在心理学上是指对现实的稳定态度以及与之相适应的习惯化行为方式  
 是人格的一个最重要的方面 有人说: 性格决定命运 态度决定人生 我非常认同  
 这个说法  
 偶然一次参加家长会的机会 让作为家长的我对性格分析进行了一次学习  
 课堂上熊老师详细的给大家讲解了人的四种不同性格 分别是:红色 蓝色 黄色和  
 绿色性格  
 红色性格的人 内心追求快乐与自由 比较 性 化 乐  
 性 为有 是 大的 心大 乐  
 有 理 是最 不了别人不 自 不  
 自 定 别 面  
 蓝色性格的人 内心追求 与 比较 重细 是个  
 理性 自 比较 化  
 是有 会 分 不 是最  
 最 在 现  
 黄色性格的人 内心追求 ! 与" # 有\$%的自&心' (重) \* + 有  
 \$的, - . /\$O 比较12自& 3 + 4 5 有 6 7不89  
 是: ; <不= 不> 认?  
 绿色性格的人 内心追求和@与稳定 AB C和 DE F有GHI J K L  
 M的NO 比较PQ 为人RE S 实 有T心 和: 会U对方  
 有 V WXY4 Z[ \ 6 是最 和@ ] ^ 不\_长  
 a和bc  
 d efg 师h四人的性格i 分析 j kl 蓝色性格 mnol 红色性  
 格 pkl 绿色性格 qrsi 黄色性格 在tu师h四人性格vw的  
 同心xy z同 "了{e|} -的大·  
 个人的一生#是t! 有 " 现#i 的行 \* +的\$ 性格对人生的%  
 &' 重要 性格是一个人长(与) t \* + , - . "的习惯/习性! 以  
 性格是O| 性的 有12性的 3是4以5. 的 6要我u78 乐 的态  
 度 }长w9 : ; ' < 一定4以, 自我 " 为人生; 家

= /> ? 红